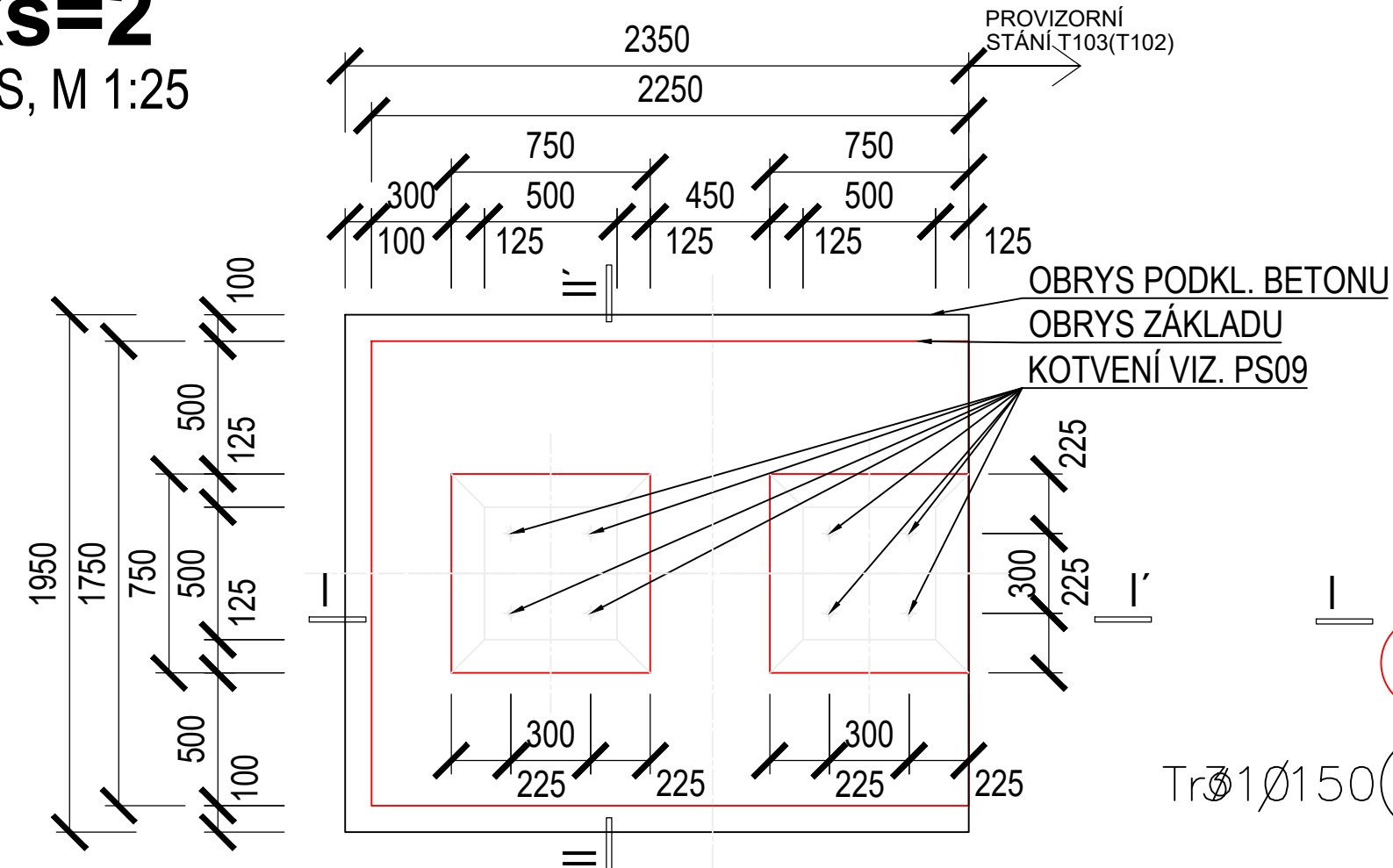
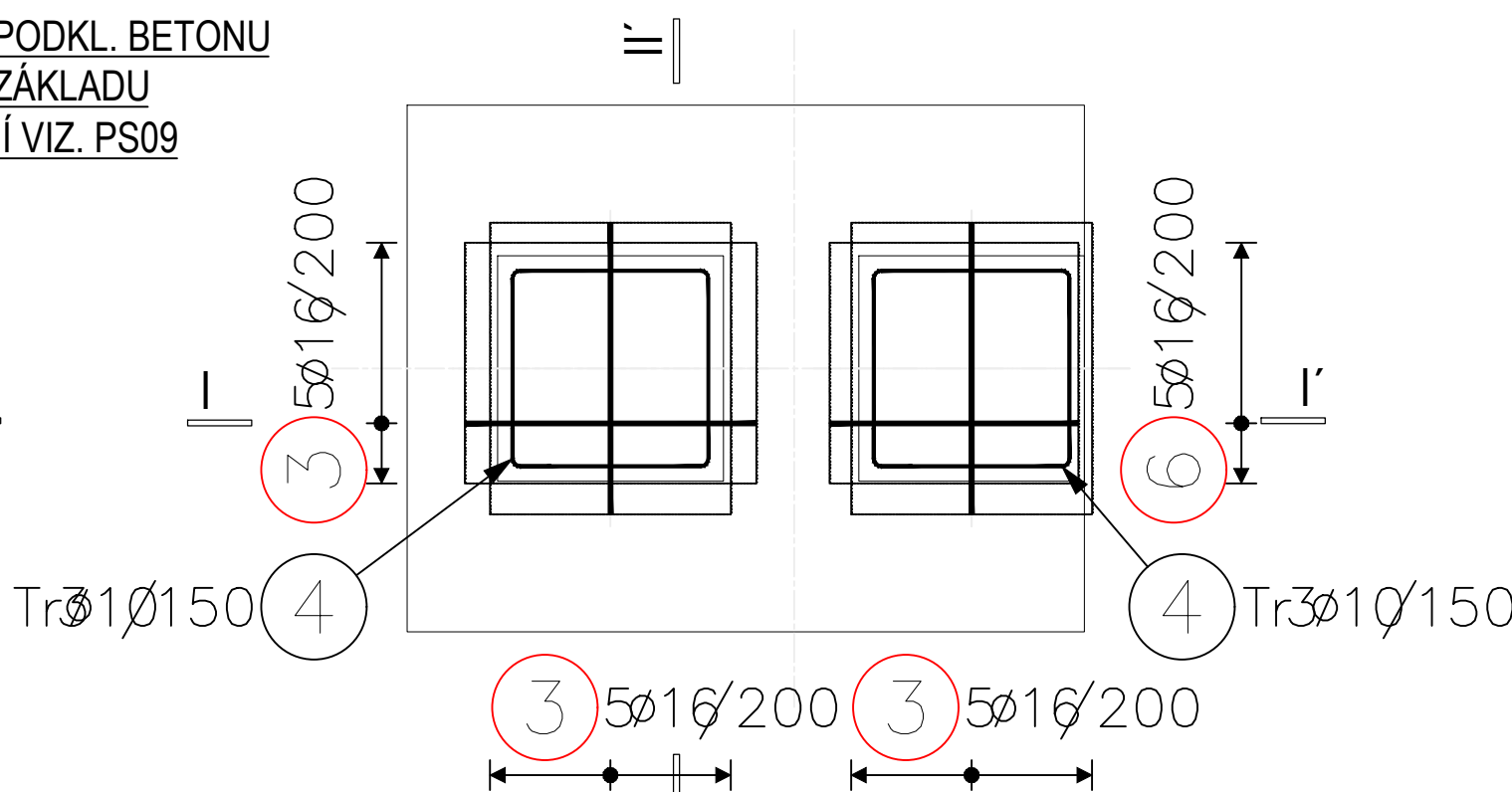


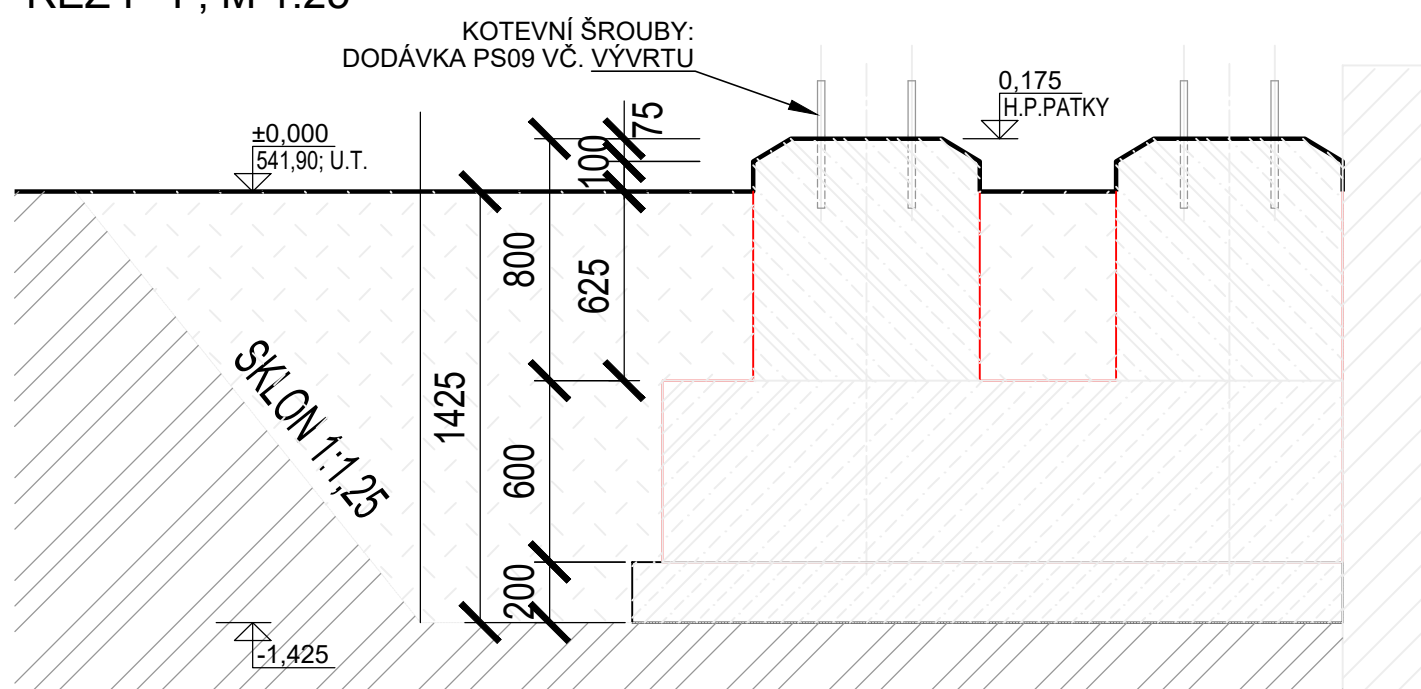
P3, ks=2
PŮDORYS, M 1:25



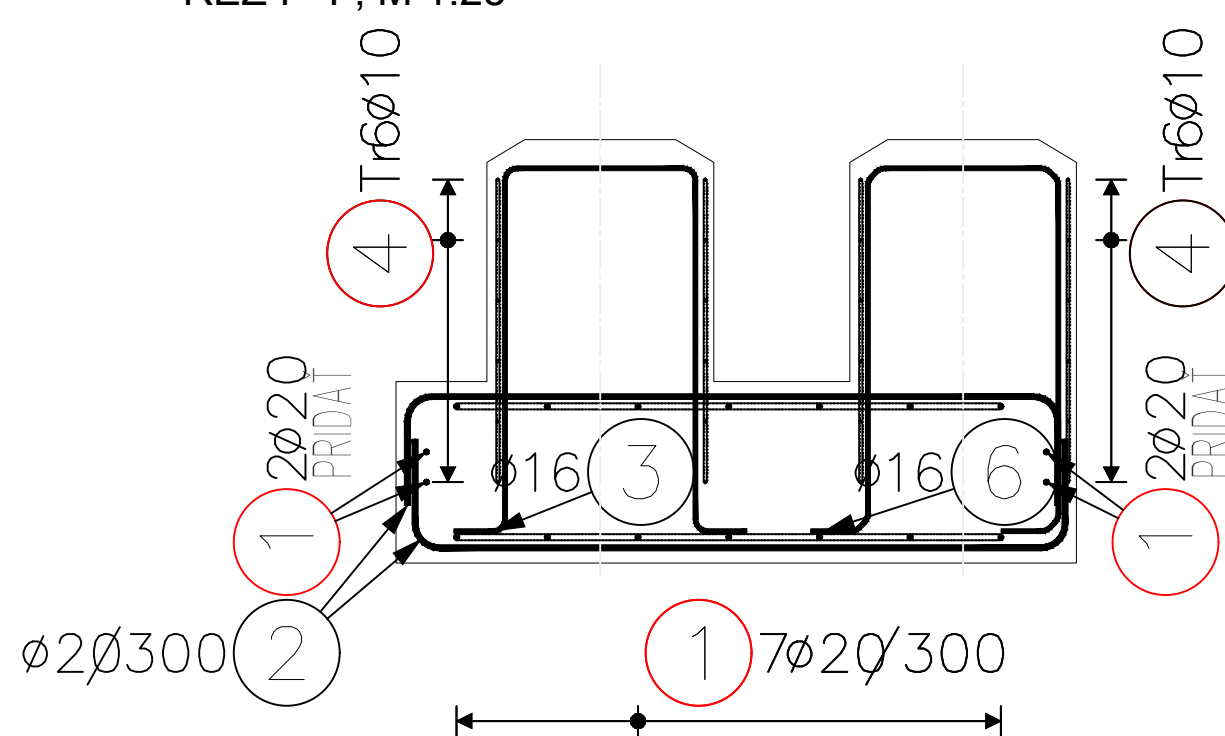
TVAR A VÝZTUŽ PŮDORYS



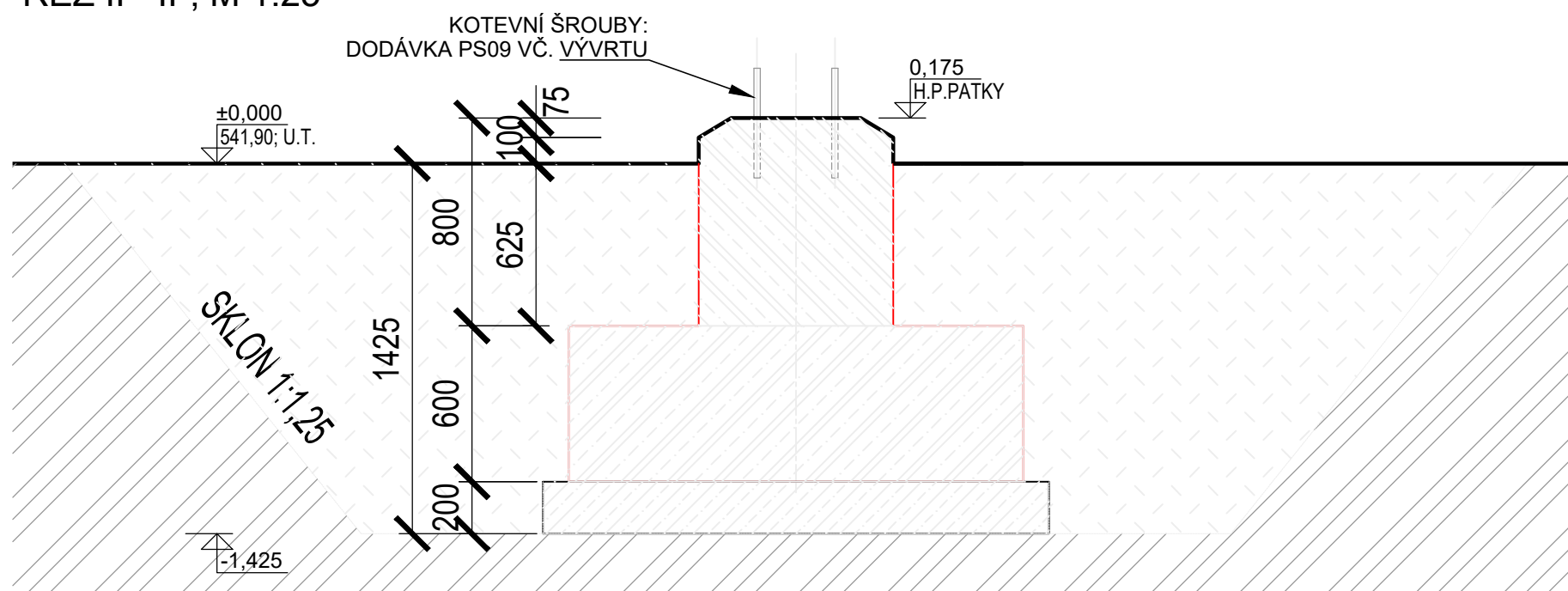
ŘEZ I - I', M 1:25



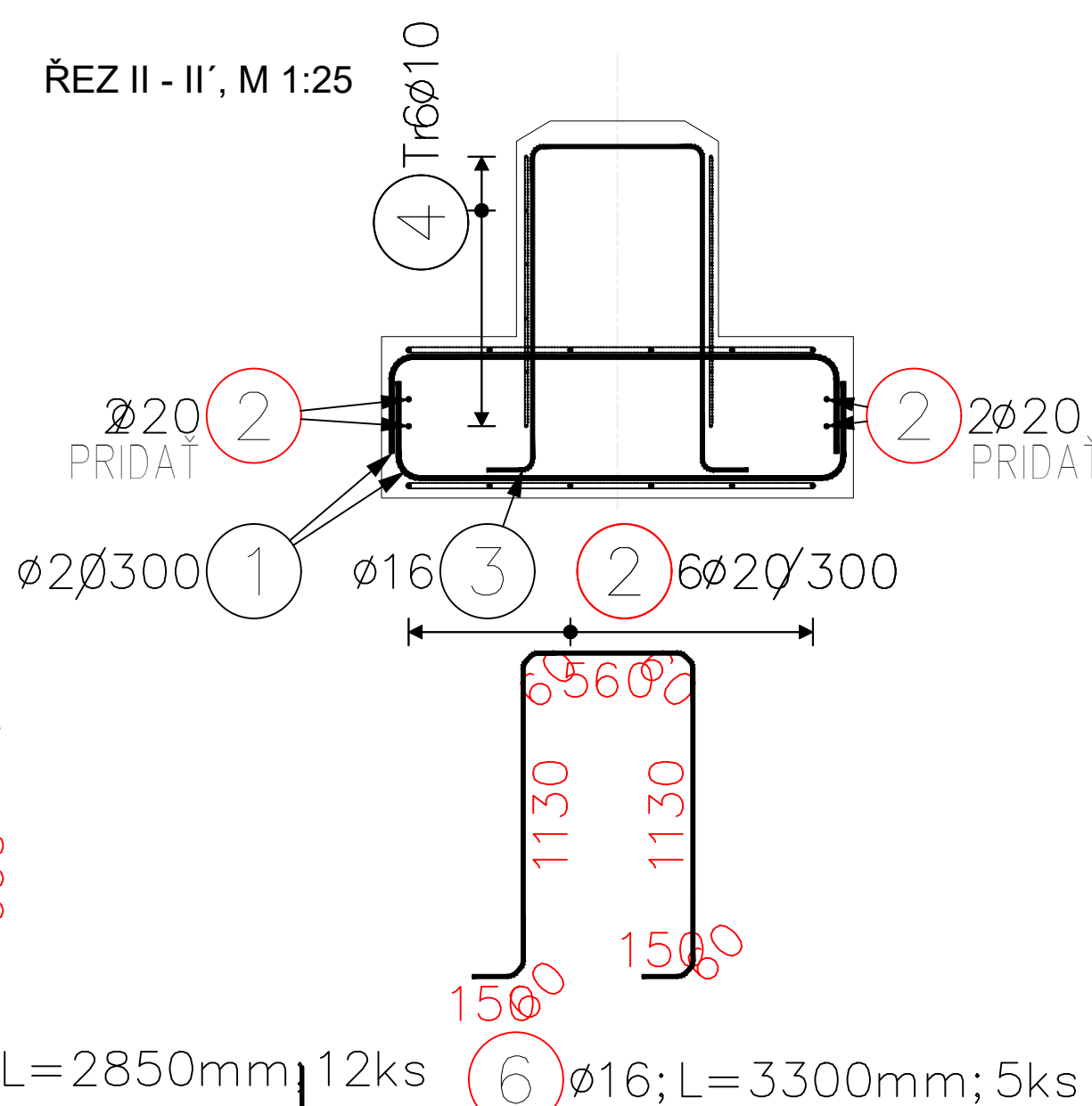
ŘEZ I - I'. M 1:25





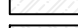


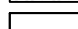
ŘEZ II - II', M 1:25



ŘEZ II - II', M 1:25



- LEGENDA:



	VYTUŽENÝ BETON - C 25/30, BETÓN ZÁKLADOV - SPODNÍ ČÁST
	VYTUŽENÝ BETON- C 30/37, BETÓN ZÁKLADOV - VRCHNÍ ČÁST
	KALICHA ZÁKLADŮ - BETÓNOVAT SOUČASNE SO ŽALIVKOU
	PODKLADNÍ BETON C12/15
	ZPĚTNÝ ZASYP - ZHUTNĚNÍ PO VRSTVÁCH!
	STÁVAJÍCÍ ROSTLÝ TERÉN

POZNÁMKY :

- 1) STĚNY VÝKOPŮ BUDOU SVAHOVÁNÉ.
- 2) ZÁKLADOVÉ PATKY BUDOU ZHOVENY NA PODKLADNÍ BETON C12/15
- 3) VÝŠKOVÉ BUDOU OBĚ PATKY OSAZENY V JEDNOTNÉ VÝŠCE.
- 4) KOTVENÍ - KONSTRUKCE POK BUDOU KOTVENY POMOCÍ LEPEŇKÝCH KOTVÍ HITI.
- LEPICI HMOTA HLIT HIT-HY 200-R A ZÁVITOVÉ TYČE HIT-C-R M24x500 ONIOWE, DÉLKY 500mm.
- UŽITNÁ DÉLKA 150mm, KOTVENÍ DÉLKA 350mm. ROZTČE 300mm x 300mm.
- SOUCÁSTI KOTVENÍ JSOU I DĚ NEREZOVÉ MATICE SKM-AA-M24 JEDNA PÉROVÁ PODLOŽKA A4-24.5
A JEDNA NEREZOVÁ PODLOŽKA A4-25 PRO JEDNOU ZÁVITOVOU TYČ.
- 5) HORNÍ HRANY VŠECH PATEK ZKOSENY NA HRANU 30° - 125x75mm.
- 6) HORNÍ PLOCHA PATEK VČ. HORNÍCH 200mm STĚN JE OPATŘENA HYDROFOBNIÍM IMPREGAČNÍM NÁTĚREM
TR II NA SILOXANOVÉ BÁZI
- 7) K.U.T. BUDE PROVEDENA V RÁMCI PRÍSLUŠNEHO SO.
- 8) ZEMLNÍ PRÁCE BUDOU KOORDINOVÁNY SE ZEMLNÍMI PRÁCEMI OSTEPIŇSTÝCH STAVEBNÍCH OBJEKTŮ.
- 9) VŠECHNY ZÁKLADOVÉ KONSTRUKCE V BLÍZKOSTI VÝKOPU, ZEBEZPĚČÍ PROTI ZMĚNĚ POLOHY.
- 10) PŘI REALIZACI STAVBY POSTUPOVAT V SOULADU S PLATNÝMI PŘEDPISY A TECHNICKÝMI NORMAMI.
- 11) KRYTÍ VÝŽUTU MIN. 50mm.

ZHOTOVIT CELKEM 2 ks ZÁKLADOVÝCH PATEK P3

BETON: ČSN EN 206-1 - C30/37 - XC4 - Cl 0,4 Dmax 16-S2	0,900 m³/ks	VRCHNÍ ČÁST
ČSN EN 206-1 - C25/30 - XC3 - Cl 0,4 Dmax 16-S2	2,363 m³/ks	SPODNÍ ČÁST
ČSN EN 206-1 - C12/15 - XC1 - Cl 0,4 Dmax 16-S2	0,917 m³/ks	PODKLADNÍ BETON
OCEL : BETONÁŘSKÁ VÝZTUŽ ČSN EN 1992 1-1-B500B	337,8 kg/ks	

NÁZEV AKCE	TR Domoradice - modernizace	Č. STAVBY: 102 0002 600
STAVEBNÍK	EGD, a.s., LIDICKÁ 1873/36, 602 00 BRNO	Č. OBJ.: 450 139 6767
STATUS/STUPĚŇ	DOKUMENTACE PRO STAVEBNÍ POVOLENÍ (DSP)	
ČÁST	D.1 DOKUMENTACE STAVEBNÍHO NEBO INŽENÝRSKÉHO OBJEKTU	
ZHOT. DOKUMENTACE	SPIE Elektrovod, a.s. odstěpný závod Brno; Traťová 1, 61900 Brno	
KONTAKTNÍ OSOBA	Ing. LIBOR PEK, libor.pek@spieelv.cz	
ARCHIVNÍ ČÍSLO	221 20 142	
ZOD. PROJEKTANT	Ing. PAVEL SCHELLE	
VYPRACOVAL	Ing. LINDA KÁČEROVÁ	
KONTROLOVAL	Ing. PETER SZEGEDI	DATUM: 12-2021
MÍSTO STAVBY	TR 110/22 kV Domoradice	ČÍSLO VÝK/DOK: D.1.31 b) - 48
SO/PS	SO 31 - ROZVODNA 110 KV - STAV. ČÁST	KÓD LOKALITY: DOM
MAJETKOVÁ TŘÍDA	CZD00016	MĚŘÍTKO: M 1:25
DRUH DOKUMENTU	KONSTRUKČNÍ VÝKRES	FORMÁT: 6x4A
		LIST/CELKEM: 1/1
NÁZEV DOKUMENTU	VÝKRES PATEK POK - P3	ARCHIVNÍ ČÍSLO EGD:

Soubor: D.1.31 B) - 45 - 49 VÝKRES NOVÝCH PATEK POK.DWG